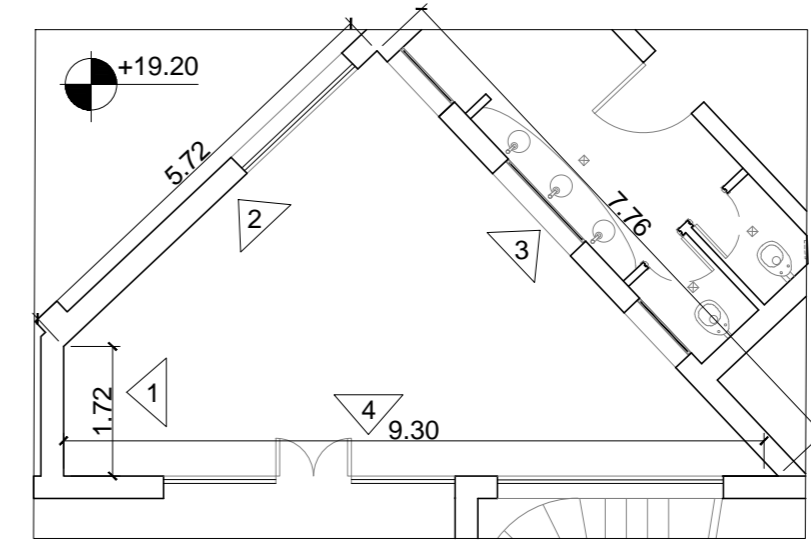
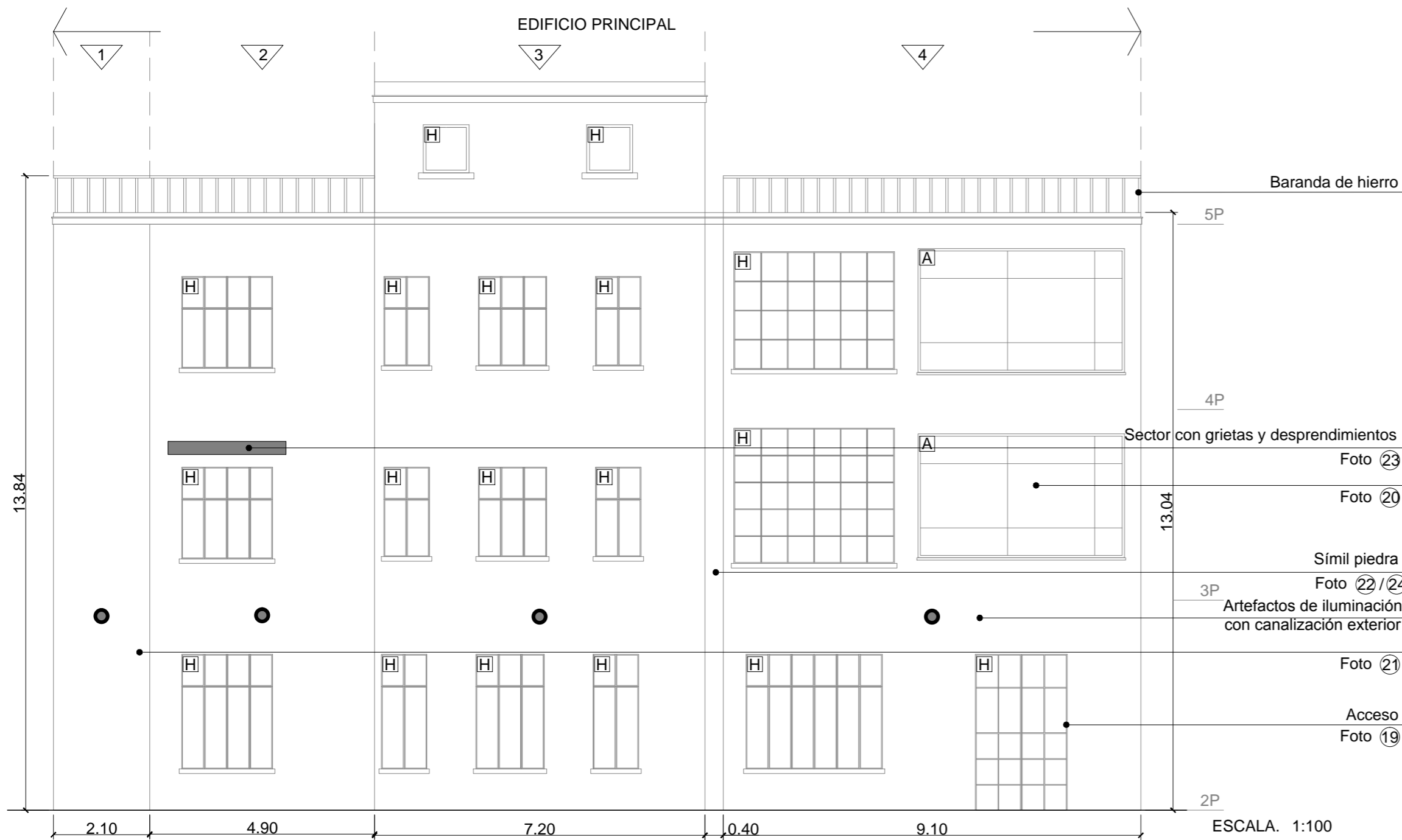


PATIO 4

VISTA

PLANTA



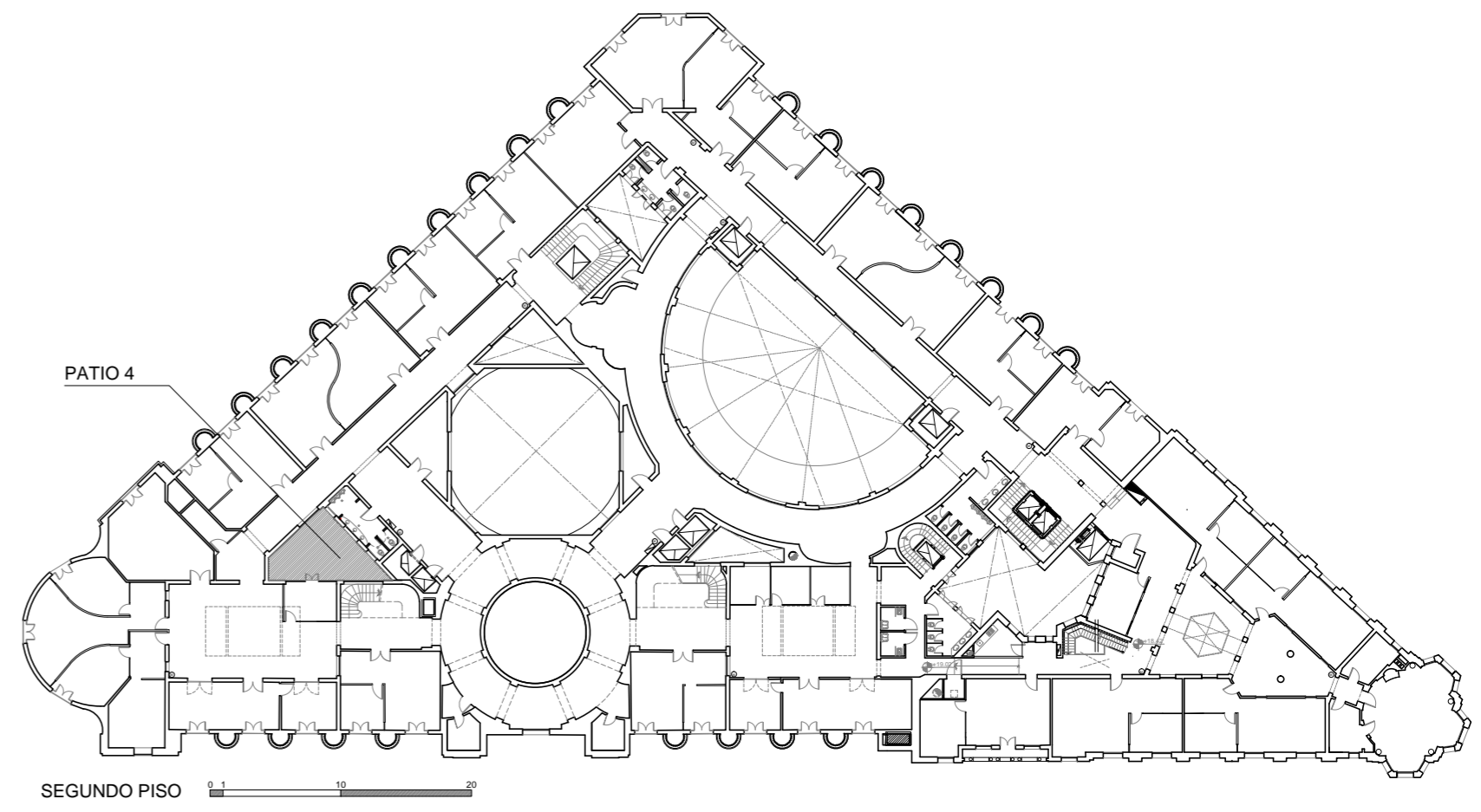
PATIO 4 SEGUNDO PISO EDIFICIO PRINCIPAL
 ÁREA: 30.35 m² - Solados: 0.15x0.15 m

ESCALA 1:100

REFERENCIAS

- [H] Carpinterías de hierro
- [A] Carpinterías de aluminio
- [M] Carpinterías de madera
- [MA] Carpinterías de madera y aluminio
- [C] Carpintería con celosía
- [F] Carpintería con celosía fija

LOCALIZACIÓN



IMÁGENES DE REFERENCIA



FOTO 19



FOTO 20



FOTO 21

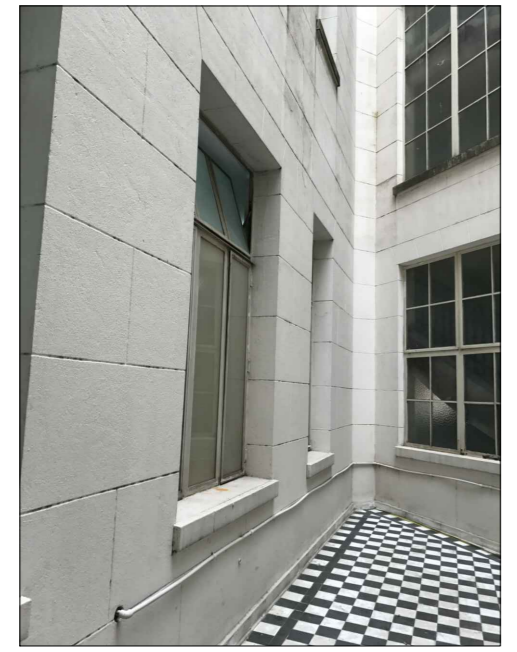


FOTO 22



FOTO 23

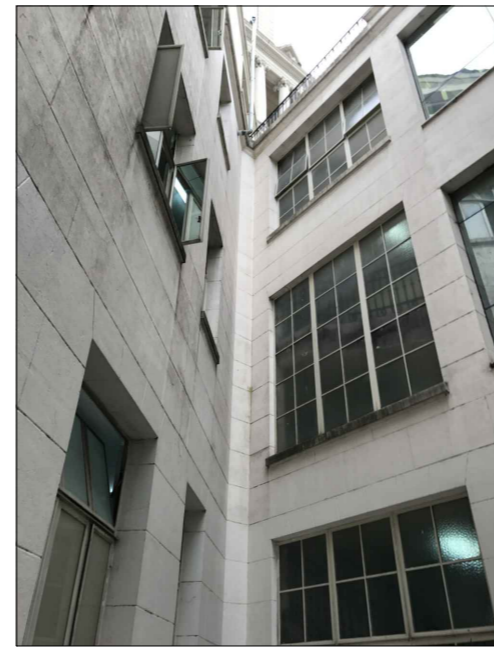


FOTO 24

1	.	15-03-2017	J.F./N.P.	J.F./N.P.	J.F./N.P.
REV.	DESCRIPCION	FECHA	PROY.	EJEC.	APROBO
LEGISLATURA DE LA CIUDAD AUTONOMA DE BUENOS AIRES PERU 130 - CIUDAD DE BUENOS AIRES Comisión de Preservación, Reparación, Mejora y Finalización de las Obras del Palacio Legislativo de la Ciudad Autónoma de Bs.As.					
Tema: PATIO 4				NUMERO DE PLANO A04-LG-PAT	
ESCALA: 1:500-1:100		FECHA: 15-03-2017	ARCHIVO: A01-LG-PAT	VERSION: 001	
Observaciones: TODAS LAS MEDIDAS SE VERIFICARÁN EN OBRA					
LA LEGISLATURA DE LA CIUDAD AUTONOMA DE BS. AS. SE RESERVA LA PROPIEDAD DE ESTE ELABORADO CON PROHIBICION DE REPRODUCIRLO O TRANSFERIRLO EN TODO O EN PARTE A OTRA FIRMA O PERSONA SIN SU PREVIA AUTORIZACION ESCRITA.					